

# schicke Dachgeschoßwohnung mit Einbauküche



33397 Rietberg

Zimmer: 3,00  
Wohnfläche ca.: 130,00 m<sup>2</sup>  
Kaltmiete: 800,00 EUR (zzgl. Nebenkosten)

Scout-ID: 106646195  
Objekt-Nr.: 0153



## Ihr Ansprechpartner:

Frank Horstmann immobilien  
Herr Frank Horstmann  
E-Mail: fh@fh-immobilien.com  
Tel: +49 5246 8098976  
Web: <http://www.fh-immobilien.com>

|                            |                               |
|----------------------------|-------------------------------|
| Wohnungstyp:               | Dachgeschoss                  |
| Schlafzimmer:              | 2                             |
| Badezimmer:                | 1                             |
| Gäste-WC:                  | Ja                            |
| Balkon/Terrasse:           | Ja                            |
| Einbauküche:               | Ja                            |
| Objektzustand:             | Gepflegt                      |
| Baujahr:                   | 1964                          |
| Qualität der Ausstattung:  | Normal                        |
| Energieausweistyp:         | Verbrauchsausweis             |
| Heizungsart:               | Öl-Heizung                    |
| Wesentliche Energieträger: | Öl                            |
| Endenergieverbrauch:       | 89,60 kWh/(m <sup>2</sup> *a) |
| Energieeffizienzklasse:    | C                             |
| Bezugsfrei ab:             | siehe unter Sonstiges         |
| Haustiere:                 | Nein                          |
| Garage/Stellplatz:         | Außenstellplatz               |
| Anzahl Garage/Stellplatz:  | 1                             |

Garage/Stellplatz-Mietpreis: 25,00 EUR  
Kautions: 1650,00

# schicke Dachgeschoßwohnung mit Einbauküche



33397 Rietberg

Zimmer: 3,00  
Wohnfläche ca.: 130,00 m<sup>2</sup>  
Kaltmiete: 800,00 EUR (zzgl. Nebenkosten)

## Objektbeschreibung:

Hier vermietet Frank Horstmann immobilien aus Verl in Rietberg - Masholte (Nord) eine 3 Zimmer Wohnung im Dachgeschoß mit Loggia in einem niveaувollen Mehrfamilienhaus.

Aufgrund der Lage und Raumaufteilung ist diese Wohnung für ein Paar - oder eine junge Familie mit einem Kind, optimal geeignet.

(Hunde und Katzen können in dieser Wohnung jetzt und in Zukunft leider nicht mit einziehen und wohnen)

Bitte lesen Sie auch die Informationen zur Vermietung und Besichtigung weiter unten unter: "Sonstiges"

## Ausstattung:

Diese komfortable und großzügig geschnittene 3 Zimmerwohnung liegt an der Lippstädter Straße im Rietberger Ortsteil Mastholte-Nord in der dortigen "City".

Der Flur, die Küche, das Wohnzimmer, das Badezimmer mit angrenzendem Hauswirtschaftsraum (HWR), und das Gäste-WC sind gefliest. Im Flur, in der Küche, im Badezimmer sowie im Wohnzimmer werden die Räume durch eine Fußbodenheizung erwärmt.

Im Badezimmer können Handtücher zusätzlich über dem Handtuchheizkörper getrocknet werden. Weiterhin befindet sich im Badezimmer eine Eckdusche mit Ganzglasabtrennung, ein WC, ein Bidet, eine Eckbadewanne, und zwei einzelne Waschbecken. Hinter dem Badezimmer finden Sie den HWR, indem Sie die Waschmaschine und einen Trockner stellen können. Die hochwertige Einbauküche mit Herd und Ceranfeld, ein Kühlschrank mit darunter liegendem Eisschrank sowie die Spülmaschine wird Ihnen zur kostenlosen Nutzung überlassen. Im Kinder- bzw. Arbeitszimmer ist ein weiterer Telefonanschluß vorhanden. In den Räumen zur Straße hin sind Fenster mit Schallschutzglas verbaut. Zusätzlich verfügen diese Räume über Außenrolläden.

## Lage:

Die Entfernungsangaben wurden über Google-Maps ermittelt und sind als unverbindliche ca. Angaben zu verstehen.

Die Wohnung liegt in der Lippstädter Straße in der "City" von Mastholte-Nord.

Kinderbetreuung  
ca. 0.80 km zu einem Kindergarten

Schulen  
ca. 0.45 km zu einer Grundschule

ca. 0.45 km zu einer Grundschule  
ca. 8.00 km zu einer weiterbildenden Schule

Einkaufsmöglichkeit  
ca. 0.20 km zu einem Lebensmittelmarkt

Freizeit  
ca. 2.00 km zum Mastholter See  
ca. 7.50 km zum Rietberger Freibad  
ca. 10.50 km zum Alberssee in Lippstadt

Straßenverkehr  
ca. 6.50 km nach Rietberg (Südtor)  
ca. 11.00 km nach Lippstädter  
ca. 12.50 km nach Wiedenbrücker  
ca. 14.00 km nach Delbrück  
ca. 16.00 km auf die A2 Anschluß WD  
ca. 30.00 km nach Paderborn  
ca. 35.00 km zum Flughafen PB

## Sonstiges:

Unsere Datenschutzerklärung finden Sie auf unserer Internetseite [www.fh-immobilien.com](http://www.fh-immobilien.com) und unter diesem Link: <https://www.fh-immobilien.com/datenschutz>.

Die Wohnung ist frei, und kann zum nächst möglichen Termin bezogen werden,

Die Höhe der Nebenkostenvorauszahlung ist von der Personenzahl, die in einer Wohnung leben, abhängig. Gerne nennen wir Ihnen die Objektadresse und die Höhe der Nebenkostenvorauszahlung. Geben Sie uns dazu bitte in dem Kontaktformular an, und mit wie viel Personen Sie einziehen möchten.

Bitte kontaktieren Sie uns bevorzugt über den orangenen Button "Anbieter kontaktieren". (siehe oben rechts oder direkt unter diesem Text)

Wir melden uns umgehend telefonisch bei Ihnen. Damit wir Sie anrufen können, freuen wir uns, wenn Sie uns in dem Kontaktformular auch Ihre Telefonnummer angeben. (freiwillige Angabe)

Der Grundriss ist nicht maßstabsgerecht und kann in Details vom tatsächlich vorhandenen abweichen. Die dargestellte Möblierung verstehen Sie bitte als eine von mehreren Möglichkeiten.

Die Angaben über das Objekt stammen vom Verkäufer oder vom Vermieter, vom Bauträger, der Hausverwaltung oder den Behörden. Wir übernehmen für die Richtigkeit dieser Angaben keine Gewähr oder Haftung.

Wir freuen uns auf Ihre Kontaktaufnahme und zeigen Ihnen gerne diese Wohnung.

# schicke Dachgeschoßwohnung mit Einbauküche



33397 Rietberg

Zimmer: 3,00  
Wohnfläche ca.: 130,00 m<sup>2</sup>  
Kaltmiete: 800,00 EUR (zzgl. Nebenkosten)

Ihr Team der  
Frank Horstmann immobilien

09



hochwertige Einbauküche



Flur und Garderobe



Flur zum Wohnzimmer



# schicke Dachgeschoßwohnung mit Einbauküche

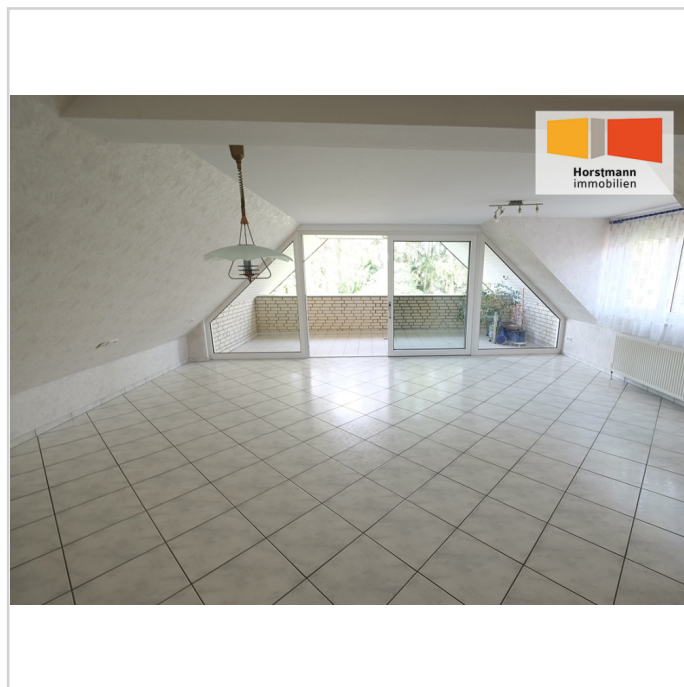


33397 Rietberg

Zimmer: 3,00  
Wohnfläche ca.: 130,00 m<sup>2</sup>  
Kaltmiete: 800,00 EUR (zzgl. Nebenkosten)



... Flur und links d. Gäste-WC



Große Fenster im Wohnzimmer ..



... spenden Helligkeit pur



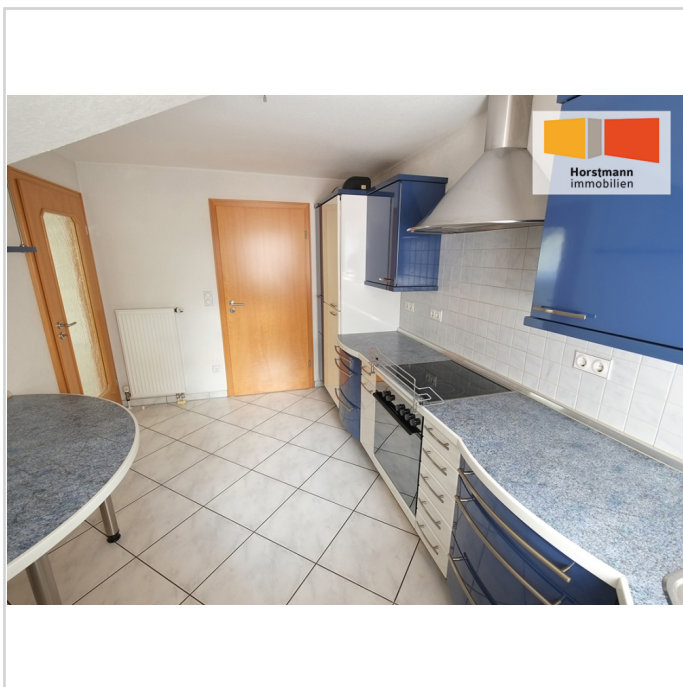
hochwertige Einbauküche ...

# schicke Dachgeschoßwohnung mit Einbauküche



33397 Rietberg

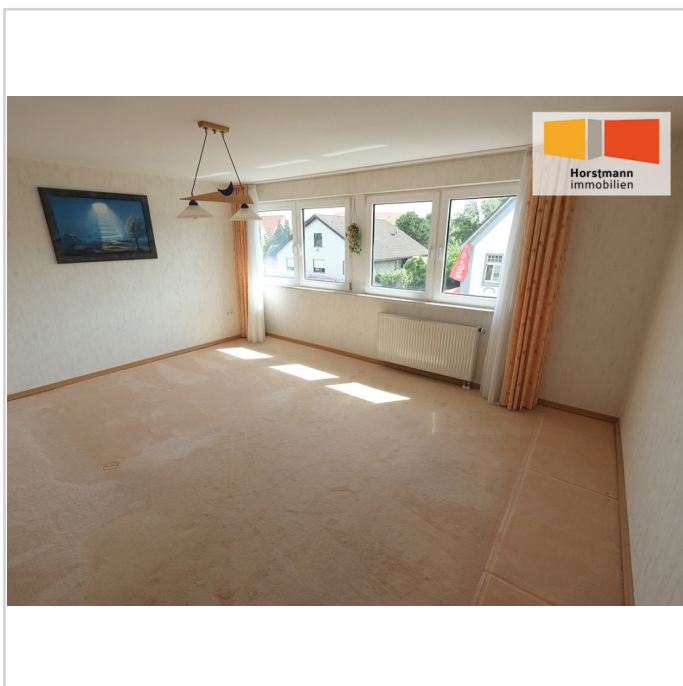
Zimmer: 3,00  
Wohnfläche ca.: 130,00 m<sup>2</sup>  
Kaltmiete: 800,00 EUR (zzgl. Nebenkosten)



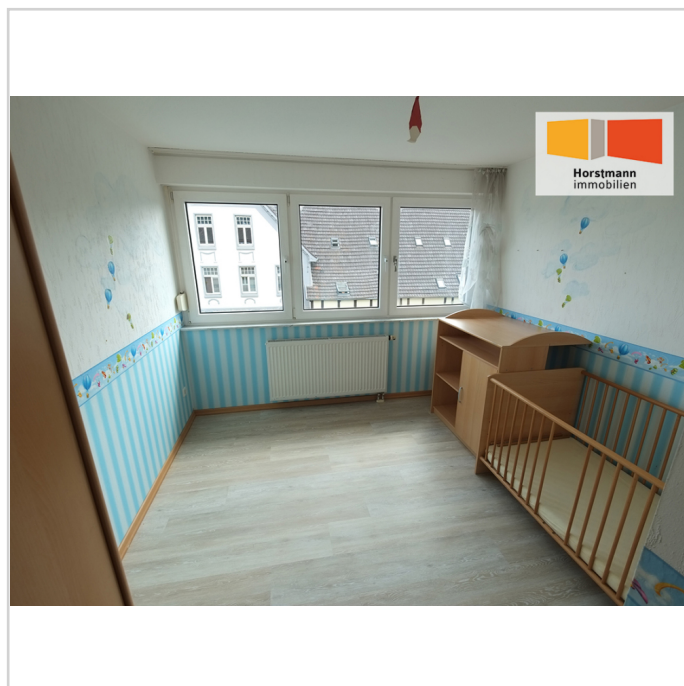
... mit E-Herd + Kühlcombi



Spüle



Schlafzimmer



Kinder- oder Arbeitszimmer



# schicke Dachgeschoßwohnung mit Einbauküche



33397 Rietberg

Zimmer: 3,00  
Wohnfläche ca.: 130,00 m<sup>2</sup>  
Kaltmiete: 800,00 EUR (zzgl. Nebenkosten)



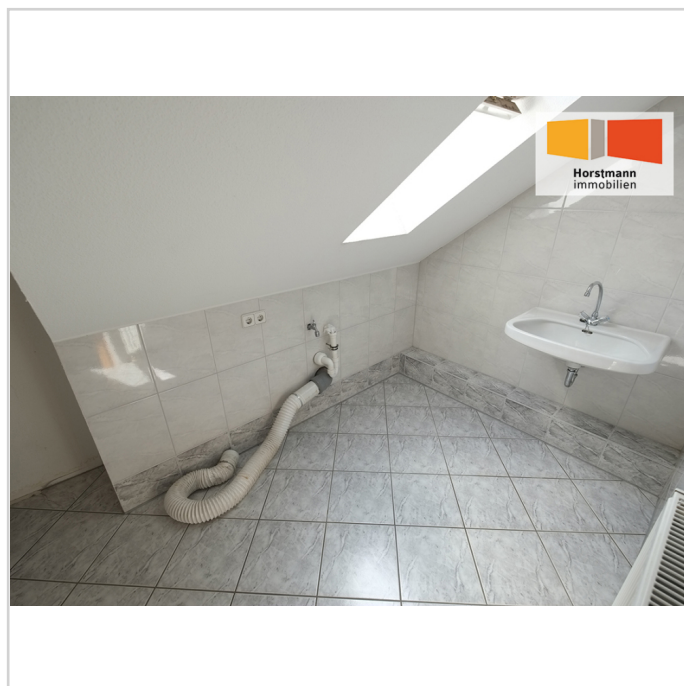
Tageslichtbad mit ...



... Dusche und ...



... Eckbadewanne



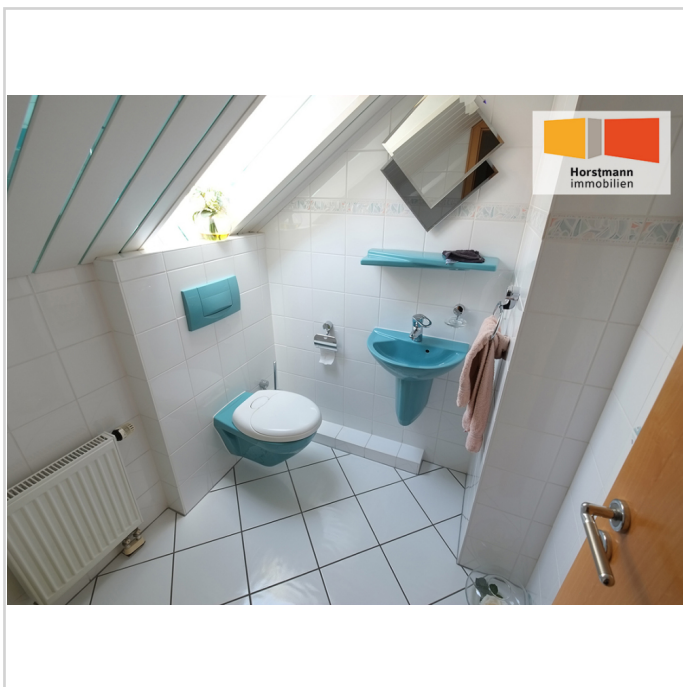
Hauswirtschaftsraum

# schicke Dachgeschoßwohnung mit Einbauküche

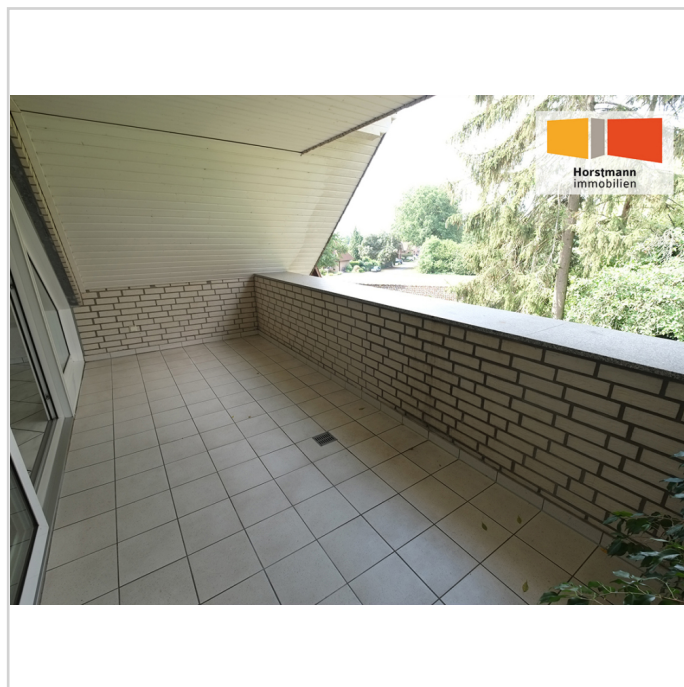


33397 Rietberg

Zimmer: 3,00  
Wohnfläche ca.: 130,00 m<sup>2</sup>  
Kaltmiete: 800,00 EUR (zzgl. Nebenkosten)



Gäste-WC



Loggia

# schicke Dachgeschoßwohnung mit Einbauküche



33397 Rietberg

Zimmer: 3,00  
Wohnfläche ca.: 130,00 m<sup>2</sup>  
Kaltmiete: 800,00 EUR (zzgl. Nebenkosten)



www.fh-immobilien.com

Grundriss



## schicke Dachgeschoßwohnung mit Einbauküche



33397 Rietberg

Zimmer: 3,00  
Wohnfläche ca.: 130,00 m<sup>2</sup>  
Kaltmiete: 800,00 EUR (zzgl. Nebenkosten)

