

Schicke und helle 3 Zimmerwohnung



Westerwieher Straße .
33397 33397 Rietberg

Zimmer: 3,00
Wohnfläche ca.: 84,00 m²
Kaltmiete: 520,00 EUR (zzgl. Nebenkosten)

Scout-ID: 112006451
Objekt-Nr.: 0155



Ihr Ansprechpartner:

Frank Horstmann immobilien
Herr Frank Horstmann
E-Mail: fh@fh-immobilien.com
Tel: +49 5246 8098976
Web: <http://www.fh-immobilien.com>

Wohnungstyp:	Dachgeschoss
Schlafzimmer:	2
Badezimmer:	1
Keller:	Ja
Balkon/Terrasse:	Ja
Einbauküche:	Ja
Objektzustand:	Gepflegt
Baujahr:	1991
Qualität der Ausstattung:	Normal
Energieausweistyp:	Verbrauchsausweis
Heizungsart:	Zentralheizung
Wesentliche Energieträger:	Öl
Endenergieverbrauch:	88,10 kWh/(m ² *a)
Energieeffizienzklasse:	C
Bezugsfrei ab:	ist frei
Haustiere:	Nein
Garage/Stellplatz:	Garage
Anzahl Garage/Stellplatz:	1

Garage/Stellplatz-Mietpreis: 40,00 EUR
Kautions: 1120,00

Schicke und helle 3 Zimmerwohnung



Westerwieher Straße .
33397 33397 Rietberg

Zimmer: 3,00
Wohnfläche ca.: 84,00 m²
Kaltmiete: 520,00 EUR (zzgl. Nebenkosten)

Objektbeschreibung:

Hier vermietet Frank Horstmann immobilien aus Verl im rietberger Ortsteil Westerwiehe eine 3 Zimmer Dachgeschoßwohnung mit Balkon.

Aufgrund der Lage und Raumaufteilung ist diese Wohnung für eine alleinstehende Person - ein Paar - oder eine Familie mit max. einem Kind, gleichermaßen geeignet.

Dem Eigentümer dieser schönen Wohnung sind die wirtschaftlichen Verhältnisse seiner Mieter wichtig. Er möchte an Mieter vermieten, die über ein geregelteres und festes Einkommen verfügen.

(Hunde und Katzen können in dieser Wohnung jetzt und in Zukunft leider nicht mit einziehen und wohnen)

Bitte lesen Sie auch ausführlich die Informationen zur Vermietung und Besichtigung weiter unten unter: "Sonstiges"

Ausstattung:

Diese schöne 3 Zimmerwohnung liegt in einem niveauvollem Dreifamilienhaus. Die Böden im Wohnzimmer, in der Küche und im Tageslichtbad sind hell gefliest. In dem Tageslichtbad lädt die Badewanne nach einem anstrengenden Tag zum relaxen ein. Oder lieber duschen? Warum nicht. Dafür steht die Dusche zur Verfügung. In der Küche ist ausreichend Platz für einem geräumigen Esstisch. Die Küche, die noch auf den Fotos zu sehen ist, wurde mittlerweile ausgebaut. Im Schlafzimmer und im Kinder- oder Arbeitszimmer ist ein Laminatboden verlegt.

Die Fenster im Wohnzimmer, im Badezimmer, im Schlafzimmer und im Kinder- oder Arbeitszimmer können mit den Aussenrollläden verdunkelt werden. Ein Abstellraum in der Wohnung, ein separater Kellerraum und ein Stellplatz für die Waschmaschine und einen Trockner runden das Angebot ab. Die Garage wird mit 40,- € pro Monat vermietet. Hinter der Garage gehört ein separierter Bereich dazu. Hier kann nicht nur mit Elektro, sondern auch mit Holzkohle oder Gas gegrillt werden.

Lage:

Die Entfernungsangaben wurden über Google-Maps ermittelt und sind als unverbindliche ca. Angaben zu verstehen.

ca. 0.30 km zur nächsten Apotheke
ca. 0.30 km bis zur Grundschule
ca. 0.50 km zu einem Kindergarten
ca. 0.50 km zu einer Bäckerei
ca. 3.80 km bis zum Edeka-Center in Rietberg
ca. 4.00 km zu den weiterbildenden Schulen

ca. 4.00 km zu den weiterbildenden Schulen
ca. 4.00 km zum Freibad
ca. 4.40 km zum Eingang in die "Einkaufsmeile" (Lind-Hotel)

Sonstiges:

Einen Grundriss bereiten wir gerade vor. Sobald der Grundriss fertig ist, stellen wir ihn hier ein.

Die Höhe der Nebenkostenvorauszahlung ist von der Personenzahl, die in einer Wohnung leben, abhängig. Gerne nennen wir Ihnen die Objektadresse und die Höhe der Nebenkostenvorauszahlung. Geben Sie uns dazu bitte in dem Kontaktformular an, mit wie vielen Personen Sie einziehen möchten.

Bitte kontaktieren Sie uns bevorzugt über den orangen Button "Anbieter kontaktieren". (siehe oben rechts oder direkt unter diesem Text) Wir melden uns umgehend telefonisch bei Ihnen. Damit wir Sie anrufen können, freuen wir uns, wenn Sie uns in dem Kontaktformular auch Ihre Telefonnummer angeben. (freiwillige Angabe)

Die Wohnung wird unmöbliert vermietet. Der Grundriss ist nicht maßstabsgerecht und kann in Details vom tatsächlich vorhandenem abweichen. Die dargestellte Möblierung verstehen Sie bitte als eine von mehreren Möglichkeiten.

Die Angaben über das Objekt stammen vom Verkäufer oder vom Vermieter, vom Bauträger, der Hausverwaltung oder den Behörden. Wir übernehmen für die Richtigkeit dieser Angaben keine Gewähr oder Haftung.

Wir freuen uns auf Ihre Kontaktaufnahme und zeigen Ihnen gerne diese Wohnung.

Ihr Team der

Frank Horstmann immobilien

02

Schicke und helle 3 Zimmerwohnung



Westerwieher Straße .
33397 33397 Rietberg

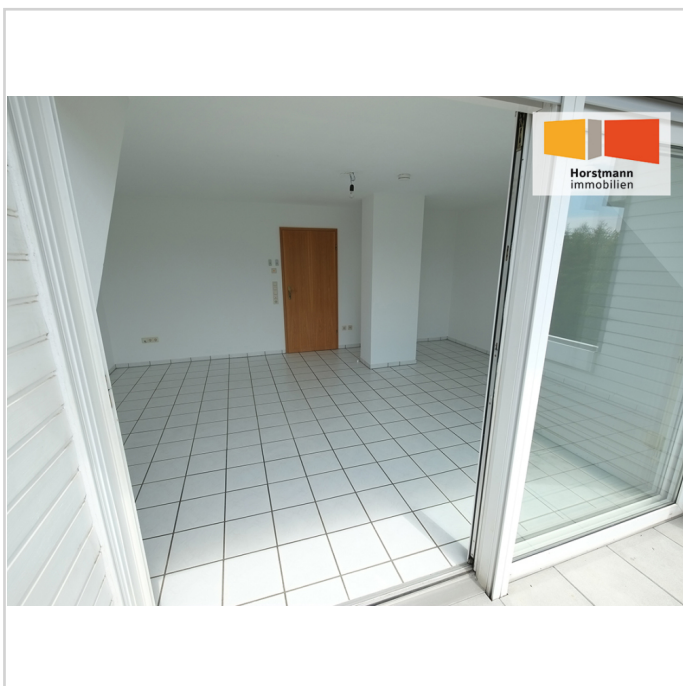
Zimmer: 3,00
Wohnfläche ca.: 84,00 m²
Kaltmiete: 520,00 EUR (zzgl. Nebenkosten)



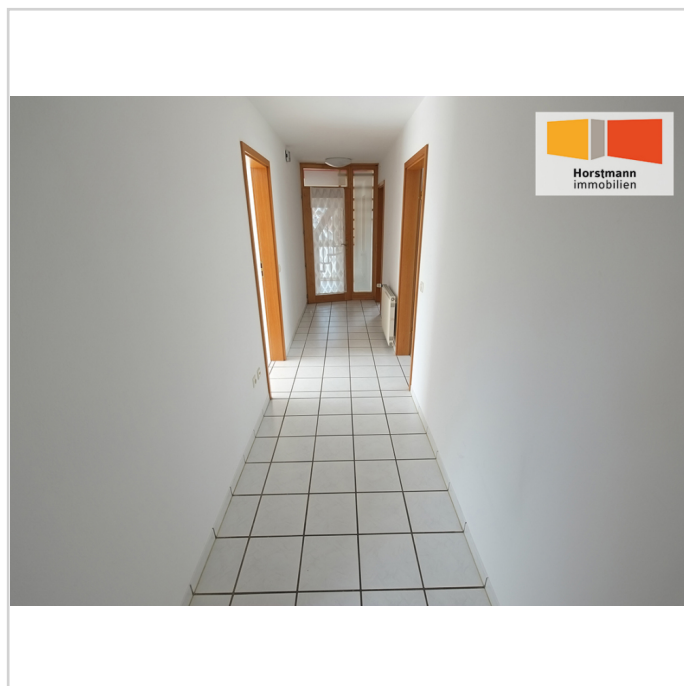
Helles Wohnzimmer



Mit zum Süden hin ...



... ausgerichtetem Balkon



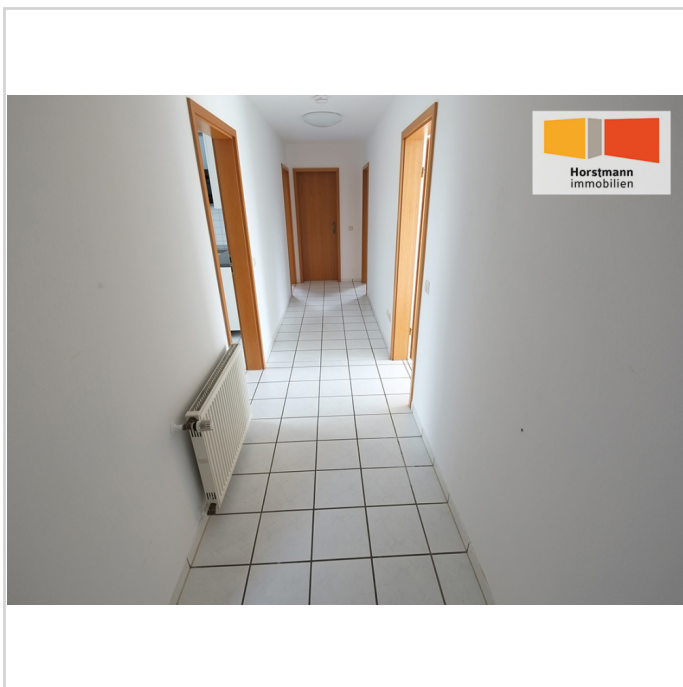
Blick auf die Wohnungstür

Schicke und helle 3 Zimmerwohnung



Westerwieher Straße .
33397 33397 Rietberg

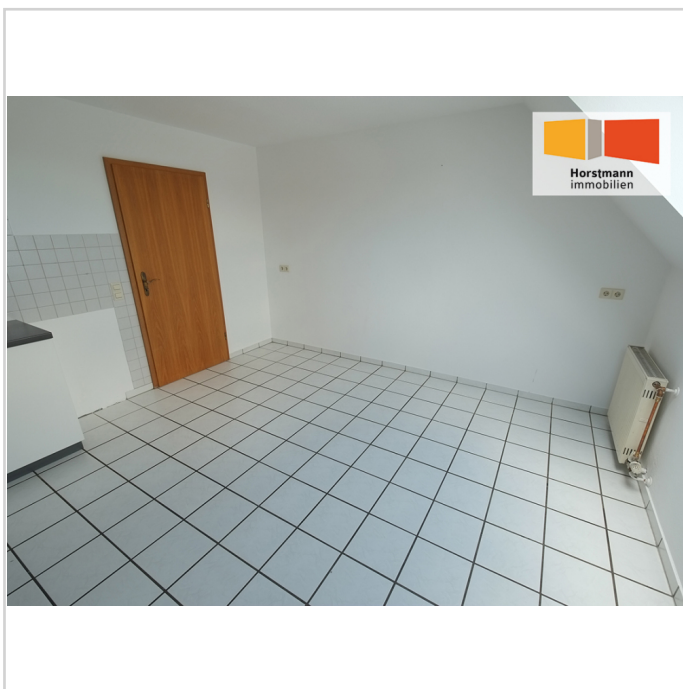
Zimmer: 3,00
Wohnfläche ca.: 84,00 m²
Kaltmiete: 520,00 EUR (zzgl. Nebenkosten)



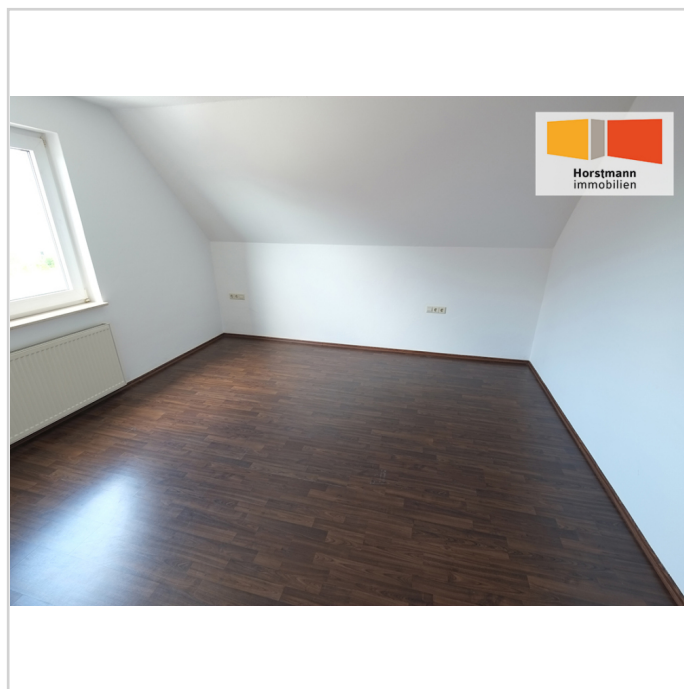
Blick auf den Abstellraum



Küche



Küche



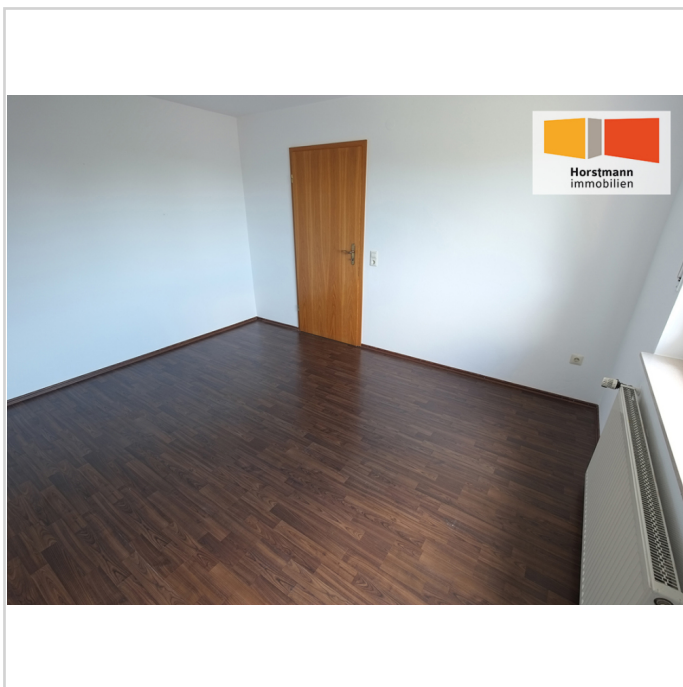
Schlafzimmer

Schicke und helle 3 Zimmerwohnung



Westerwieher Straße .
33397 33397 Rietberg

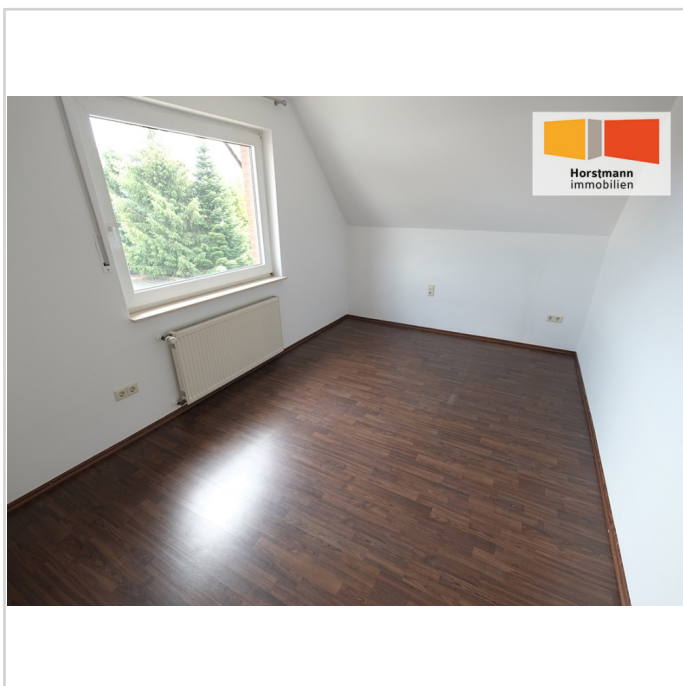
Zimmer: 3,00
Wohnfläche ca.: 84,00 m²
Kaltmiete: 520,00 EUR (zzgl. Nebenkosten)



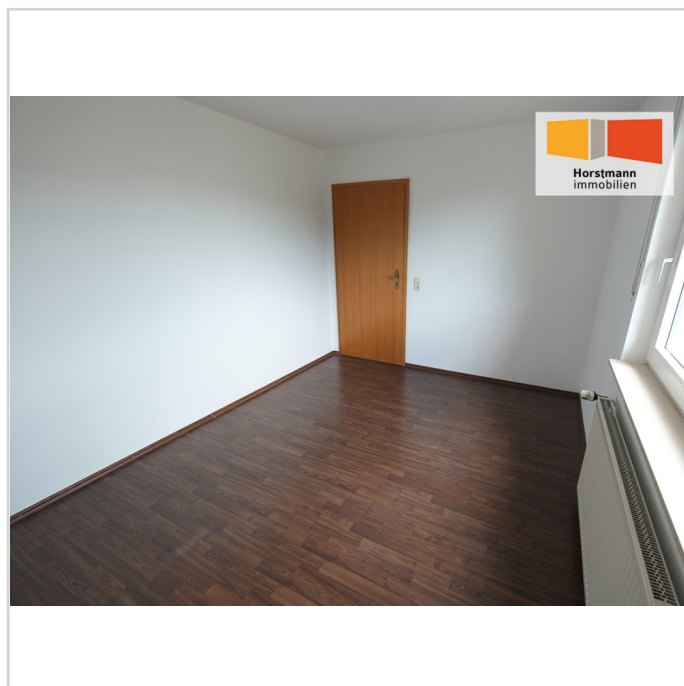
Schlafzimmer



Tageslichtbad mit Wanne+Dusche



Kinder- oder Arbeitszimmer



Kinder- oder Arbeitszimmer

Schicke und helle 3 Zimmerwohnung



Westerwieher Straße .
33397 33397 Rietberg

Zimmer: 3,00
Wohnfläche ca.: 84,00 m²
Kaltmiete: 520,00 EUR (zzgl. Nebenkosten)

