

# Erdgeschoßwohnung mit Terrasse



33758 Schloß-Holte

Zimmer: 3,00  
Wohnfläche ca.: 81,00 m<sup>2</sup>  
Kaltmiete: 645,00 EUR (zzgl. Nebenkosten)

Scout-ID: 113058599  
Objekt-Nr.: 0168



Horstmann  
immobilien

## Ihr Ansprechpartner:

Frank Horstmann immobilien  
Herr Frank Horstmann  
E-Mail: fh@fh-immobilien.com  
Tel: +49 5246 8098976  
Web: <http://www.fh-immobilien.com>

Wohnungstyp:	Erdgeschosswohnung
Schlafzimmer:	2
Badezimmer:	1
Keller:	Ja
Balkon/Terrasse:	Ja
Garten/-mitbenutzung:	Ja
Objektzustand:	Gepflegt
Baujahr:	1957
Qualität der Ausstattung:	Normal
Energieausweistyp:	Bedarfsausweis
Heizungsart:	Öl-Heizung
Wesentliche Energieträger:	Öl
Bezugsfrei ab:	01.11.2019
Haustiere:	Nein
Garage/Stellplatz:	Carport
Anzahl Garage/Stellplatz:	1

Garage/Stellplatz-Mietpreis: 45,00 EUR  
Kautiön: 3 MM

# Erdgeschoßwohnung mit Terrasse



33758 Schloß-Holte

Zimmer: 3,00  
Wohnfläche ca.: 81,00 m<sup>2</sup>  
Kaltmiete: 645,00 EUR (zzgl. Nebenkosten)

## Objektbeschreibung:

Hier vermietet Frank Horstmann immobilien aus Verl in Schloß Holte eine 3 Zimmer Erdgeschoßwohnung mit Terrasse.

Diese schöne Erdgeschoßwohnung liegt in der Nähe zum Ortszentrum von Schloß Holte. Zur beliebten Eisdielen "La Luna" sind es nicht einmal 500 m zu Fuß.

Bitte lesen Sie auch ausführlich die Informationen zur Vermietung und Besichtigung weiter unten unter: "Sonstiges"

## Ausstattung:

Nach dem Wohnungseingang geht es rechter Hand ins Schlafzimmer, welches mit Laminat in Holzoptik ausgelegt ist. Hier findet ein Doppelbett und ein Kleiderschrank seinen Platz. Gegenüber dem Schlafzimmer ist ein weiteres Zimmer, welches als Gäste- oder Arbeitszimmer genutzt werden kann. Auch in diesem Zimmer ist ein Laminat in Holzoptik verlegt.

Vom Flur geht es geradeaus ins Wohnzimmer mit direktem Zugang zum Esszimmer. In diesen beiden Räumen ist Parket in "Stäbchenoptik" verlegt. Vom Wohnzimmer gelangt man auf die sonnige Terrasse, an der auf der rechten Seite das Gartenhaus angrenzt.

Vom Esszimmer gibt es einen direkten Zugang in die Küche.

Zu der Wohnung gehört ein eigener Kellerraum. Im Gemeinschaftswaschkeller kann die Waschmaschine gestellt werden. In dem separaten Trockenkeller ist das Aufstellen eines Kondenzrockners möglich.

Zu der Wohnung wird ein Carportstellplatz dazu vermietet.

## Lage:

Die Entfernungsangaben wurden über Google-Maps ermittelt und sind als unverbindliche ca. Angaben zu verstehen.

ca. 0.45 km ins "La Luna"  
ca. 0.55 km zum Bäcker  
ca. 0.55 km zum HBF + ZOB  
ca. 0.65 km zum nächsten Lebensmittelgeschäft  
ca. 1.80 km zum Hallenbad in SHS  
ca. 1.90 km zum Aldi in SHS  
ca. 1.90 km am die BAB "A33"

## Sonstiges:

Aufgrund der Lage und Raumaufteilung ist diese Wohnung für eine alleinstehende Person - ein Paar oder eine Familie mit max. einem Kind gleichermaßen

geeignet.

Die Höhe der Nebenkostenvorauszahlung ist von der Personenzahl, die in einer Wohnung leben, abhängig. Gerne nennen wir Ihnen die Objektadresse und die Höhe der Nebenkostenvorauszahlung. Geben Sie uns dazu bitte in dem Kontaktformular an, mit wie vielen Personen Sie einziehen möchten.

Bitte kontaktieren Sie uns bevorzugt über den orangen Button "Anbieter kontaktieren". (siehe oben rechts oder direkt unter diesem Text) Wir melden uns umgehend telefonisch bei Ihnen.

Damit wir Sie anrufen können, freuen wir uns, wenn Sie uns in dem Kontaktformular auch Ihre Telefonnummer angeben. (freiwillige Angabe)

Die Wohnung wird unmöbliert vermietet. Der Grundriss ist nicht maßstabsgerecht und kann in Details vom tatsächlich vorhandenem abweichen. Die dargestellte Möblierung verstehen Sie bitte als eine von mehreren Möglichkeiten.

Die Angaben über das Objekt stammen vom Verkäufer oder vom Vermieter, vom Bauträger, der Hausverwaltung oder den Behörden. Wir übernehmen für die Richtigkeit dieser Angaben keine Gewähr oder Haftung.

Wir freuen uns auf Ihre Kontaktaufnahme und zeigen Ihnen gerne diese Wohnung.

Ihr Team der

Frank Horstmann immobilien

02

# Erdgeschoßwohnung mit Terrasse



33758 Schloß-Holte

Zimmer: 3,00  
Wohnfläche ca.: 81,00 m<sup>2</sup>  
Kaltmiete: 645,00 EUR (zzgl. Nebenkosten)



Terrasse mit Gartenhaus



Terrasse



Terrasse



Hauseingang mit Carport



# Erdgeschoßwohnung mit Terrasse



33758 Schloß-Holte

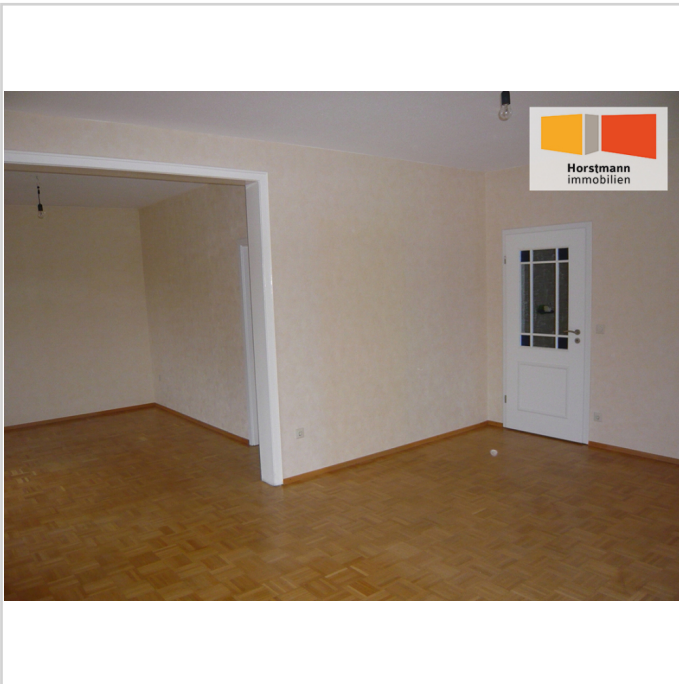
Zimmer: 3,00  
Wohnfläche ca.: 81,00 m<sup>2</sup>  
Kaltmiete: 645,00 EUR (zzgl. Nebenkosten)



Flur - links das Wohnzimmer



Wohnzimmer mit Terrassentür



Blick ins Esszimmer



Blick ins Esszimmer



# Erdgeschoßwohnung mit Terrasse



33758 Schloß-Holte

Zimmer: 3,00  
Wohnfläche ca.: 81,00 m<sup>2</sup>  
Kaltmiete: 645,00 EUR (zzgl. Nebenkosten)



Esszimmer + rechts die Küche



Küche



Küche



Schlafzimmer

# Erdgeschoßwohnung mit Terrasse



33758 Schloß-Holte

Zimmer: 3,00  
Wohnfläche ca.: 81,00 m<sup>2</sup>  
Kaltmiete: 645,00 EUR (zzgl. Nebenkosten)



Schlafzimmer



Tageslichtbad ...



... mit Dusche ...



... und Badewanne



# Erdgeschoßwohnung mit Terrasse



33758 Schloß-Holte

Zimmer: 3,00  
Wohnfläche ca.: 81,00 m<sup>2</sup>  
Kaltmiete: 645,00 EUR (zzgl. Nebenkosten)



Büro- oder Gästezimmer



Büro- oder Gästezimmer



# Erdgeschoßwohnung mit Terrasse



33758 Schloß-Holte

Zimmer: 3,00  
Wohnfläche ca.: 81,00 m<sup>2</sup>  
Kaltmiete: 645,00 EUR (zzgl. Nebenkosten)



[www.fh-immobilien.com](http://www.fh-immobilien.com)

Grundriss-0168

# Erdgeschoßwohnung mit Terrasse



33758 Schloß-Holte

Zimmer: 3,00  
Wohnfläche ca.: 81,00 m<sup>2</sup>  
Kaltmiete: 645,00 EUR (zzgl. Nebenkosten)

